

成婚白書

～ 2021年度版 ～

成婚者9,987名の分析

1. 典型的な成婚者像
2. 年齢層別の成婚者像
3. 「年齢」と「成婚しやすさ」
4. 「学歴」と「成婚しやすさ」
5. 「年収」と「成婚しやすさ」
6. 「その他要素」と「成婚しやすさ」

典型的な成婚者像

典型的な成婚者像（全国）

平均値	年齢	在籍日数	申込数	申受数	見合い回数	交際数	交際日数	年収
男性	39.6	467.0	145.1	110.0	19.7	7.5	135.8	7,241,028
女性	35.9	378.0	69.1	129.0	14.9	5.7	136.0	—

中央値	年齢	在籍日数	申込数	申受数	見合い回数	交際数	交際日数	年収
男性	38.0	301.0	44.0	36.0	11.0	5.0	125.0	600～700
女性	35.0	244.0	25.0	77.0	10.0	4.0	123.0	—

最頻値	年齢	在籍日数	申込数	申受数	見合い回数	交際数	交際日数	年収
男性	34.0	180～209	1～5	1～5	6～10	1～5	90～119	500～600
女性	34.0	120～149	1～5	26～30	6～10	1～5	90～119	—

典型的な成婚者像として、男性は38歳前後、女性は35歳前後で、お見合いを10回前後行い、5名前後と交際、その後3～4か月交際を経て退会する。在籍期間は半年から半年強。

※典型的な退会者像（全国）

平均値	年齢	在籍日数	申込数	申受数	見合い回数	交際数	年収
男性退会者	42.9	759.3	138.3	53.6	9.9	3.1	5,835,294
女性退会者	37.9	640.6	48.9	95.9	7.9	2.4	—

中央値	年齢	在籍日数	申込数	申受数	見合い回数	交際数	年収
男性退会者	42.0	386.0	32.0	6.0	3.0	1.0	500~600
女性退会者	36.0	311.0	15.0	49.0	4.0	1.0	—

最頻値	年齢	在籍日数	申込数	申受数	見合い回数	交際数	年収
男性退会者	47.0	150~179	1~5	1~5	1~5	0.0	400~500
女性退会者	36.0	150~179	1~5	11~15	1~5	1~5	—

一方、典型的な退会者像は、成婚者と比較して、年齢は3歳程度上となる。またお見合い回数が5回未満と成婚者と比べて半分程度と少なく、活動期間が長いのが特徴。

典型的な成婚者像（関東）

平均値	年齢	在籍日数	申込数	申受数	見合い回数	交際数	交際日数	年収
男性	39.9	453.1	178.3	143.4	22.7	8.3	130.4	8,324,197
女性	35.9	361.7	89.3	156.4	17.2	6.4	130.8	—

中央値	年齢	在籍日数	申込数	申受数	見合い回数	交際数	交際日数	年収
男性	39.0	290.0	58.0	55.0	13.0	5.0	122.0	600～700
女性	35.0	242.0	35.0	100.0	11.0	4.0	120.0	—

最頻値	年齢	在籍日数	申込数	申受数	見合い回数	交際数	交際日数	年収
男性	34.0	180～209	1～5	1～5	6～10	1～5	90～119	600-700
女性	34.0	180～209	1～5	1～5	6～10	1～5	90～119	—

関東の特徴は、全国平均に比べて男女ともに申込数、申受数、お見合い回数が多い。在籍会員数も多く活発なお見合いが実施されている。

典型的な成婚者像（東海）

平均値	年齢	在籍日数	申込数	申受数	見合い回数	交際数	交際日数	年収
男性	38.5	500.5	102.6	39.8	14.3	6.2	145.4	7,001,335
女性	35.5	409.9	35.0	125.2	13.2	5.4	144.7	—

中央値	年齢	在籍日数	申込数	申受数	見合い回数	交際数	交際日数	年収
男性	37.0	326.0	40.0	14.0	9.0	4.0	130.0	500～600
女性	34.0	255.0	12.0	79.0	9.0	4.0	132.0	—

最頻値	年齢	在籍日数	申込数	申受数	見合い回数	交際数	交際日数	年収
男性	35.0	180～209	1～5	1～5	6～10	1～5	90～119	500～600
女性	32.0	180～209	1～5	1～5	6～10	1～5	90～119	—

東海の特徴は全国平均に比べ男女ともに在籍日数交際日数が長い。また、男性が申込、女性が申し受ける傾向が強いのは、東海の男女バランスによるものと考えられる。

典型的な成婚者像（関西）

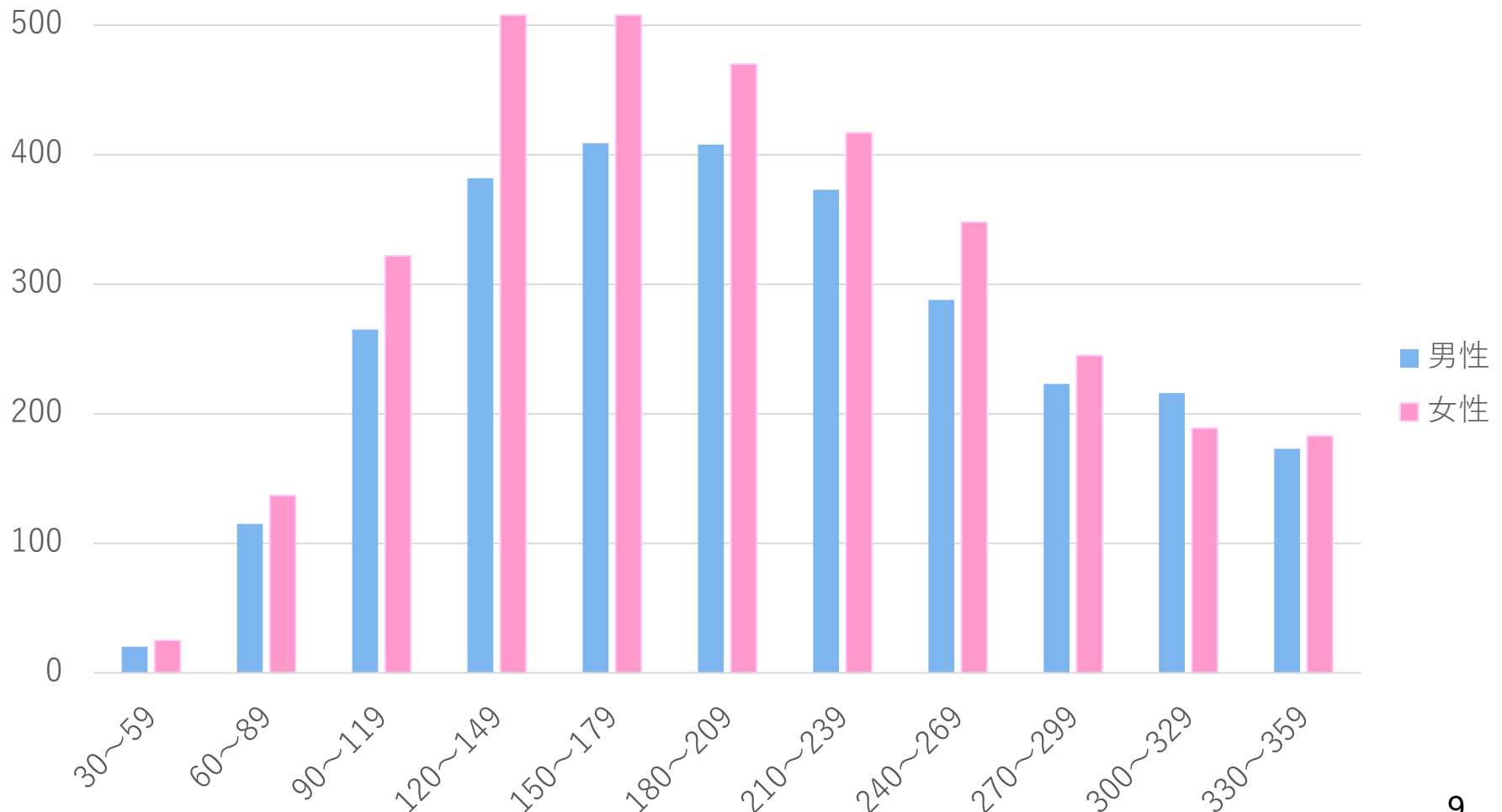
平均値	年齢	在籍日数	申込数	申受数	見合い回数	交際数	交際日数	年収
男性	39.5	526.2	152.2	142.0	23.5	8.5	147.8	7,165,405.4
女性	35.8	429.7	74.2	124.2	15.4	5.7	146.4	—

中央値	年齢	在籍日数	申込数	申受数	見合い回数	交際数	交際日数	年収
男性	38.0	342.0	42.0	63.0	13.0	6.0	132.0	500～600
女性	35.0	272.0	32.0	83.0	10.0	4.0	130.5	—

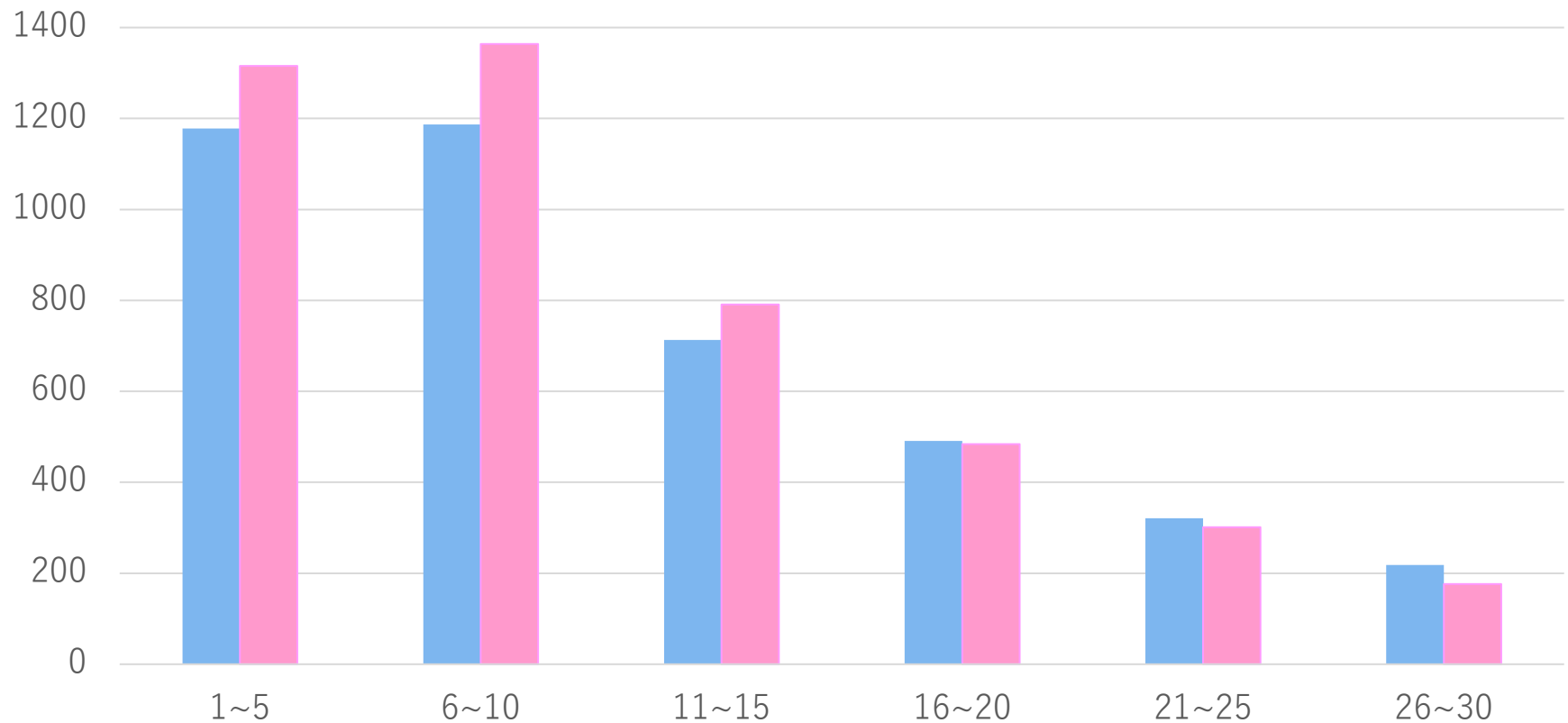
最頻値	年齢	在籍日数	申込数	申受数	見合い回数	交際数	交際日数	年収
男性	35.0	180～209	1～5	1～5	6～10	1～5	90～119	500～600
女性	32.0	180～209	1～5	1～5	6～10	1～5	90～119	—

関西の特徴は、東海同様に在籍日数、交際日数が長い。また、女性の成婚年齢は他のエリアに比べて若干若い。また、男性の申受数が多いのは他エリアに比べて男性が少なく女性が多いことから、女性から申込をしていることがわかる。

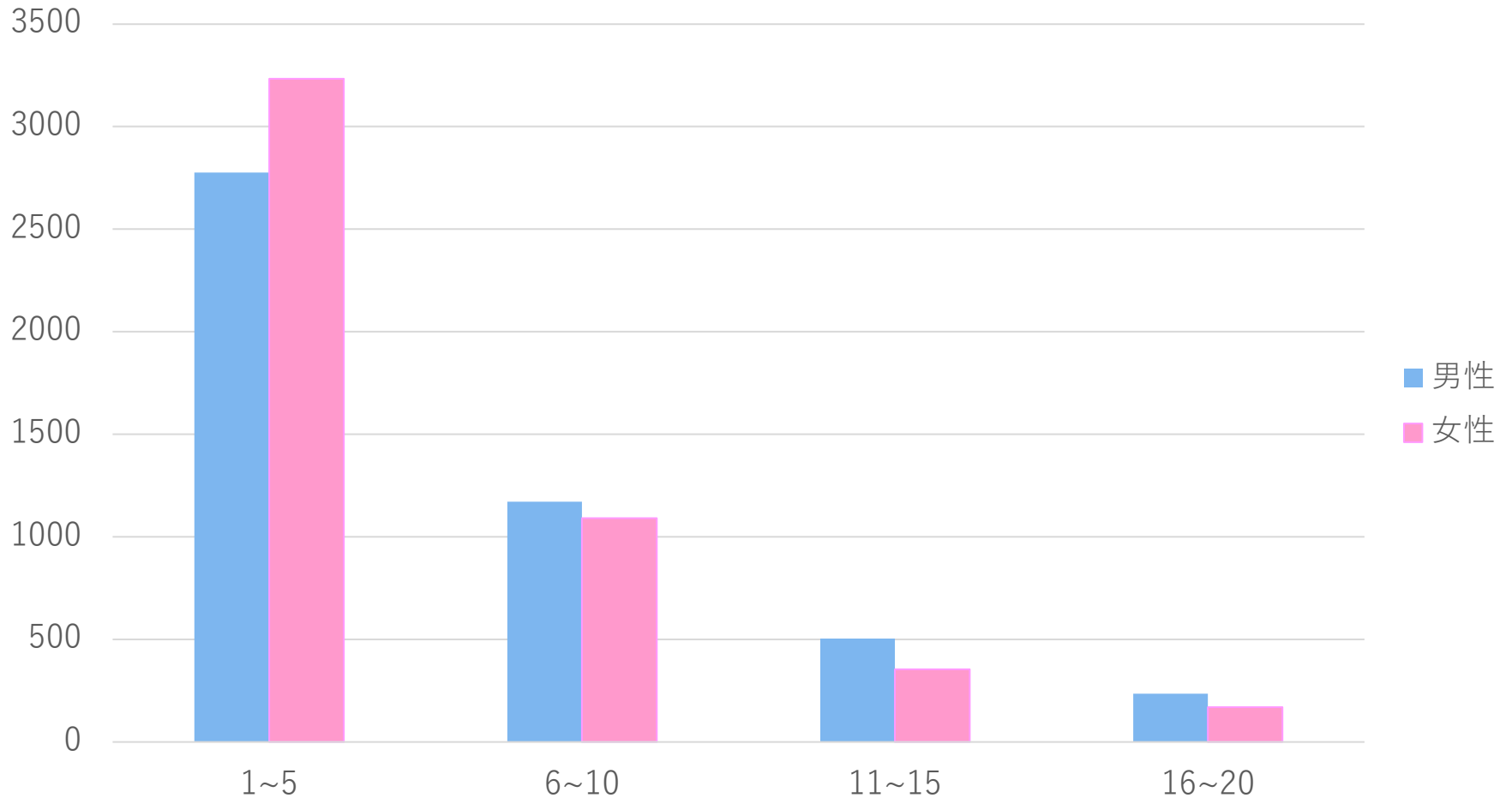
成婚者の活動日数分布



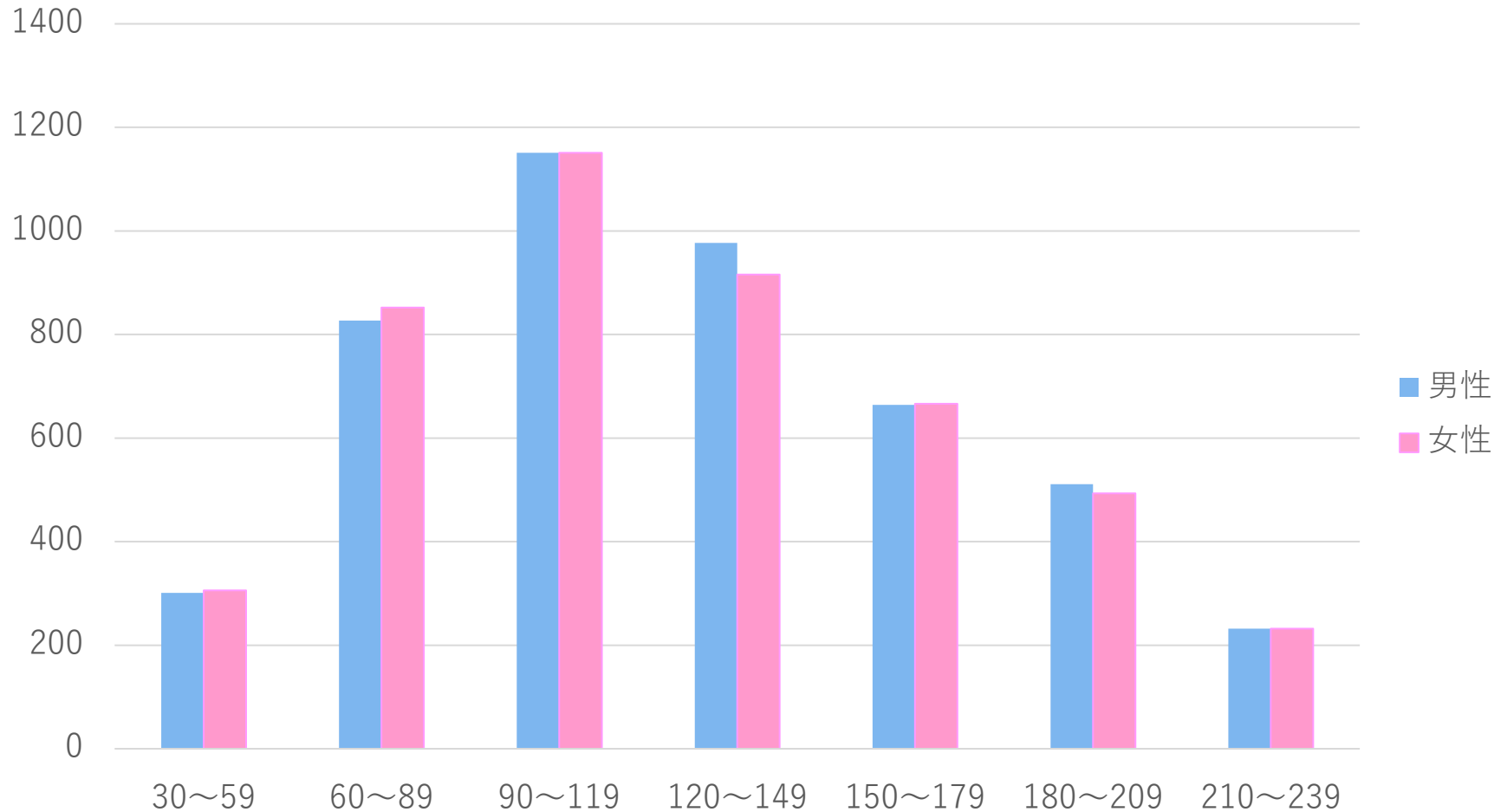
成婚者のお見合い成立数分布



成婚者の交際成立数分布



成婚者の交際日数分布



年齢層別の成婚者像

年齢層別の成婚者像 (全国_男性)

男性 成婚者	在籍			申込			申受			お見合い数		
	平均	中央	最頻	平均	中央	最頻	平均	中央	最頻	平均	中央	最頻
~24	157.2	127.0	—	12.4	7.0	0.0	19.0	9.0	—	4.4	4.0	4.0
25~29	261.9	199.0	181.0	69.1	26.0	0.0	38.1	16.0	3.0	11.5	8.0	3.0
30~34	347.2	248.0	212.0	78.6	28.0	0.0	84.6	33.0	1.0	15.7	10.0	6.0
35~39	438.9	306.0	153.0	105.9	40.0	0.0	141.2	48.0	4.0	20.5	12.0	6.0
40~44	533.2	360.5	214.0	174.0	58.0	0.0	140.3	44.0	2.0	23.2	13.0	6.0
45~49	627.7	379.0	304.0	245.2	83.0	1.0	116.7	36.0	4.0	22.8	13.0	5.0
50~54	596.8	354.5	252.0	279.2	78.5	0.0	81.4	27.5	11.0	23.4	11.0	4.0
55~59	555.6	300.5	128.0	262.5	46.0	0.0	54.4	19.5	1.0	18.5	10.0	3.0
60~	643.9	305.5	141.0	166.8	39.0	2.0	46.4	19.0	2.0	17.4	9.5	2.0

傾向として年齢を重ねるにつれ、在籍期間は長くなり、お見合い回数も多くなる。

年齢層別の成婚者像 (全国_男性)

男性 成婚者	交際数			交際日数			相手年齢			年齢差		
	平均	中央	最頻	平均	中央	最頻	平均	中央	最頻	平均	中央	最頻
~24	2.2	3.0	3.0	121.8	99.0	—	24.6	25.0	26.0	-0.8	-1.0	-2.0
25~29	4.9	3.0	2.0	125.2	114.0	95.0	28.1	28.0	28.0	-0.1	0.0	0.0
30~34	6.2	4.0	3.0	135.5	125.0	123.0	30.5	30.0	30.0	1.8	2.0	0.0
35~39	7.6	5.0	2.0	141.0	130.0	132.0	33.7	34.0	35.0	3.3	3.0	4.0
40~44	8.7	5.5	3.0	137.7	129.0	135.0	37.1	37.0	36.0	4.7	5.0	4.0
45~49	8.3	5.0	2.0	134.9	121.0	94.0	40.6	41.0	38.0	6.0	6.0	7.0
50~54	8.8	5.0	2.0	133.0	115.0	99.0	44.9	45.0	47.0	6.7	7.0	7.0
55~59	7.3	4.0	1.0	121.8	102.0	101.0	50.5	51.0	52.0	6.4	6.0	3.0
60~	7.6	5.0	1.0	119.0	105.5	99.0	56.7	57.0	56.0	9.0	8.0	5.0

また、若い世代ほどお相手（女性）との年齢差は少ない。
男性は若いころは同世代と成婚し、年齢を重ねると自分よりも年齢の若い相手と成婚していることが窺える。

年齢層別の成婚者像 (全国_女性)

女性 成婚者	在籍			申込			申受			お見合い数		
	平均	中央	最頻	平均	中央	最頻	平均	中央	最頻	平均	中央	最頻
~24	173.3	141.0	113.0	18.5	11.0	0.0	80.4	59.0	26.0	9.4	7.0	7.0
25~29	257.2	198.5	153.0	34.2	16.0	0.0	99.4	62.0	9.0	11.6	8.0	5.0
30~34	347.6	244.5	212.0	60.9	26.0	0.0	129.8	72.0	15.0	14.8	10.0	4.0
35~39	401.6	266.0	243.0	88.7	32.0	0.0	154.3	107.0	51.0	16.7	10.0	6.0
40~44	507.1	292.0	214.0	107.9	38.0	0.0	162.9	119.5	150.0	18.1	11.0	5.0
45~49	519.9	268.0	196.0	91.3	23.0	0.0	105.2	64.0	13.0	14.4	9.0	7.0
50~54	437.6	285.0	110.0	59.2	16.0	0.0	82.3	51.0	29.0	13.6	8.0	7.0
55~59	415.4	241.0	150.0	41.4	13.0	1.0	46.0	33.0	44.0	10.4	6.0	3.0
60~	529.6	339.0	382.0	34.4	20.0	2.0	30.3	15.0	6.0	10.4	5.0	2.0

女性も、男性同様に年齢を重ねるにつれ在籍期間が長くなる傾向がある。

年齢層別の成婚者像 (全国_女性)

女性 成婚者	交際数			交際日数			相手年齢			年齢差		
	平均	中央	最頻	平均	中央	最頻	平均	中央	最頻	平均	中央	最頻
~24	4.3	3.0	3.0	111.6	88.0	87.0	31.0	30.0	29.0	-8.0	-7.0	-6.0
25~29	4.6	3.0	2.0	131.5	120.5	102.0	31.8	32.0	32.0	-4.1	-4.0	-3.0
30~34	5.8	4.0	2.0	138.9	128.0	103.0	36.2	36.0	35.0	-3.4	-3.0	-4.0
35~39	6.1	4.0	2.0	141.7	127.0	125.0	41.5	41.0	40.0	-4.0	-4.0	-4.0
40~44	6.7	5.0	3.0	133.4	118.0	120.0	45.6	45.0	45.0	-4.0	-4.0	-4.0
45~49	5.9	4.0	2.0	131.8	115.0	120.0	50.1	50.0	47.0	-3.6	-3.0	0.0
50~54	5.4	3.0	1.0	125.7	104.0	104.0	55.1	55.0	55.0	-3.5	-3.0	-4.0
55~59	4.4	3.0	3.0	120.2	109.0	109.0	59.7	59.0	58.0	-2.7	-2.0	-1.0
60~	5.3	3.0	1.0	106.3	93.0	55.0	68.9	70.0	71.0	-4.2	-5.0	-5.0

お相手との年齢差は、男性と真逆で世代が上がるにつれ年齢差が明確に縮まっていく。

年齢層別の成婚者像（関東_男性）

男性 成婚者	在籍			申込			申受			お見合い数		
	平均	中央	最頻	平均	中央	最頻	平均	中央	最頻	平均	中央	最頻
~24	205.3	135.0	—	9.3	7.0	—	20.3	9.0	—	4.3	4.0	—
25~29	247.8	188.0	181.0	92.1	29.5	0.0	50.9	25.5	3.0	12.3	8.0	5.0
30~34	334.5	242.0	212.0	99.1	38.0	0.0	108.5	52.0	5.0	17.7	12.0	7.0
35~39	423.3	382.5	273.0	123.2	87.0	0.0	184.6	56.0	3.0	23.5	16.0	7.0
40~44	507.3	353.0	153.0	210.3	72.0	0.0	176.8	67.5	15.0	26.0	15.0	8.0
45~49	595.0	366.5	304.0	298.6	102.5	41.0	146.7	56.5	13.0	25.9	16.0	7.0
50~54	581.2	337.5	252.0	306.9	86.5	0.0	117.6	46.5	1.0	28.0	15.0	4.0
55~59	617.2	323.0	137.0	331.6	60.0	10.0	77.9	41.0	3.0	23.5	11.0	7.0
60~	483.6	305.5	279.0	166.6	45.0	6.0	63.9	27.0	21.0	21.5	12.0	6.0

全国と比較すると、若干ではあるが年齢による影響が少なくなる。
また会員数の影響で、お見合い数は全国と比較すると多くなる。

年齢層別の成婚者像（関東_男性）

男性 成婚者	交際数			交際日数			相手年齢			年齢差		
	平均	中央	最頻	平均	中央	最頻	平均	中央	最頻	平均	中央	最頻
~24	2.3	3.0	3.0	161.0	100.0	—	25.3	26.0	26.0	-1.3	-2.0	-2.0
25~29	5.1	4.0	1.0	120.9	111.0	107.0	28.0	28.0	29.0	0.0	0.0	0.0
30~34	6.6	5.0	3.0	128.5	121.0	89.0	30.4	30.0	30.0	2.0	2.0	1.0
35~39	8.3	6.0	4.0	133.1	123.0	99.0	33.5	40.0	38.0	3.5	6.0	4.0
40~44	9.6	6.0	3.0	131.5	126.0	88.0	37.1	37.0	36.0	4.6	4.0	4.0
45~49	9.2	6.0	4.0	132.3	120.0	94.0	40.3	40.0	38.0	6.4	7.0	7.0
50~54	10.0	6.0	2.0	130.9	120.5	99.0	45.0	45.0	45.0	6.7	6.0	7.0
55~59	8.7	5.0	1.0	122.6	109.0	51.0	49.8	51.0	52.0	7.2	7.0	8.0
60~	9.2	5.0	3.0	125.5	116.0	218.0	55.4	56.0	56.0	9.2	8.5	5.0

年齢層別の成婚者像（関東_女性）

女性 成婚者	在籍			申込			申受			お見合い数		
	平均	中央	最頻	平均	中央	最頻	平均	中央	最頻	平均	中央	最頻
~24	148.0	122.0	113.0	17.6	9.5	0.0	101.6	89.0	—	9.9	9.0	9.0
25~29	259.8	200.0	123.0	40.3	20.0	0.0	119.0	75.0	52.0	12.7	9.0	5.0
30~34	329.6	241.0	212.0	70.4	36.0	0.0	159.2	92.0	24.0	16.8	11.0	8.0
35~39	364.3	249.0	184.0	111.8	42.0	0.0	184.0	127.0	41.0	19.8	12.0	6.0
40~44	473.8	303.0	144.0	136.1	57.0	0.0	182.7	139.5	47.0	19.9	13.0	7.0
45~49	510.4	248.0	196.0	129.9	35.5	1.0	122.1	75.5	13.0	16.6	11.0	6.0
50~54	419.6	253.5	367.0	66.7	21.5	3.0	82.9	52.5	64.0	13.4	8.5	3.0
55~59	372.0	217.5	—	57.2	36.0	1.0	39.4	36.0	25.0	10.1	8.0	4.0
60~	523.0	382.0	382.0	62.8	38.5	—	25.9	16.5	—	16.2	10.5	10.0

男性同様、お見合い数は全国と比較すると多くなる。

年齢層別の成婚者像（関東_女性）

女性 成婚者	交際数			交際日数			相手年齢			年齢差		
	平均	中央	最頻	平均	中央	最頻	平均	中央	最頻	平均	中央	最頻
~24	4.5	4.0	3.0	103.8	88.5	—	31.8	31.5	29.0	-8.8	-8.0	-6.0
25~29	4.9	4.0	2.0	127.0	118.0	102.0	31.9	32.0	29.0	-4.2	-4.0	-5.0
30~34	6.3	4.0	4.0	131.9	123.0	105.0	35.6	35.0	37.0	-3.5	-3.0	-4.0
35~39	7.0	5.0	2.0	136.5	126.0	125.0	41.1	40.0	39.0	-4.3	-4.0	-4.0
40~44	7.1	5.0	3.0	124.2	113.0	120.0	45.9	46.0	48.0	-4.4	-4.0	-4.0
45~49	6.5	4.0	3.0	137.9	123.0	79.0	50.4	50.0	53.0	-3.8	-4.0	-5.0
50~54	5.6	3.0	2.0	118.1	99.5	79.0	55.4	55.0	55.0	-3.7	-3.5	2.0
55~59	4.4	3.0	2.0	110.3	109.0	109.0	59.3	58.5	58.0	-2.5	-2.0	-1.0
60~	8.1	6.0	4.0	109.9	108.0	—	67.1	69.0	71.0	-3.7	-5.0	-5.0

全国と比較すると、若干ではあるが年齢差が大きくなっている。

年齢層別の成婚者像 (東海_男性)

男性 成婚者	在籍			申込			申受			お見合い数		
	平均	中央	最頻	平均	中央	最頻	平均	中央	最頻	平均	中央	最頻
~24	0.0	0.0	0.0	0.0	0.0	0.0	0.0	0.0	0.0	0.0	0.0	0.0
25~29	262.5	231.0	162.0	52.6	27.0	20.0	14.0	8.5	1.0	9.9	7.0	4.0
30~34	375.1	280.0	170.0	66.7	28.0	0.0	31.0	14.0	1.0	12.2	8.0	3.0
35~39	465.6	338.0	122.0	90.6	37.0	1.0	54.1	20.0	3.0	15.9	10.0	3.0
40~44	711.6	508.5	173.0	161.5	72.0	4.0	61.7	21.0	8.0	19.1	13.0	13.0
45~49	612.4	385.0	1,009.0	130.7	65.0	16.0	28.0	8.0	3.0	12.2	7.0	3.0
50~54	646.9	393.0	130.0	207.9	73.0	0.0	16.5	9.0	6.0	15.3	6.0	5.0
55~59	305.2	205.0	205.0	49.9	25.0	0.0	24.4	9.0	2.0	9.8	7.5	2.0
60~	1,410.4	228.0	0.0	49.0	24.0	2.0	13.8	18.0	1.0	9.8	7.0	16.0

全国と比べると、在籍期間が増えお見合い数が減る。

年齢層別の成婚者像 (東海_男性)

男性 成婚者	交際数			交際日数			相手年齢			年齢差		
	平均	中央	最頻	平均	中央	最頻	平均	中央	最頻	平均	中央	最頻
~24	0.0	0.0	0.0	0.0	0.0	0.0	0.0	0.0	0.0	0.0	0.0	0.0
25~29	4.5	4.0	2.0	121.3	121.0	127.0	27.6	28.0	26.0	0.3	0.0	-1.0
30~34	5.3	4.0	1.0	152.2	139.0	130.0	30.4	30.0	30.0	1.7	1.0	0.0
35~39	6.4	5.0	2.0	157.8	142.0	127.0	34.1	34.0	34.0	2.9	3.0	1.0
40~44	8.1	6.0	2.0	150.4	148.0	105.0	37.5	38.0	36.0	4.3	4.0	5.0
45~49	5.7	4.0	2.0	126.8	110.0	107.0	42.0	43.0	46.0	4.6	3.0	0.0
50~54	7.0	3.0	2.0	134.7	106.0	71.0	47.3	47.0	52.0	4.7	5.0	-2.0
55~59	5.2	4.0	1.0	112.7	93.5	—	52.4	51.5	56.0	4.7	4.5	-1.0
60~	4.8	5.0	1.0	107.2	115.0	118.0	58.2	60.0	—	7.4	10.0	12.0

全国と比べると、成婚相手との年齢差がかなり縮まっている。

年齢層別の成婚者像（東海_女性）

女性 成婚者	在籍			申込			申受			お見合い数		
	平均	中央	最頻	平均	中央	最頻	平均	中央	最頻	平均	中央	最頻
~24	226.4	150.0	0.0	14.2	4.0	2.0	70.3	52.0	85.0	9.1	7.0	13.0
25~29	253.2	185.5	154.0	18.5	10.0	0.0	96.9	68.5	57.0	10.3	8.0	3.0
30~34	351.0	242.0	153.0	23.4	11.0	0.0	120.8	75.0	18.0	12.5	9.0	4.0
35~39	467.1	315.5	203.0	52.4	17.0	0.0	144.1	93.5	28.0	14.7	9.0	6.0
40~44	575.5	277.0	166.0	63.6	24.0	0.0	193.1	150.0	150.0	19.8	13.0	6.0
45~49	568.2	235.0	425.0	40.9	6.0	2.0	95.0	53.0	32.0	12.3	8.0	7.0
50~54	394.4	334.0	0.0	14.9	14.0	0.0	81.7	62.0	29.0	8.5	7.0	7.0
55~59	568.5	281.5	0.0	10.6	9.0	1.0	31.2	28.0	8.0	6.9	6.0	6.0
60~	1,793.5	1,793.5	0.0	49.0	49.0	0.0	26.0	26.0	0.0	13.5	13.5	0.0

女性においては、男性ほどの全国との比較差は見られない。

年齢層別の成婚者像（東海_女性）

女性 成婚者	交際数			交際日数			相手年齢			年齢差		
	平均	中央	最頻	平均	中央	最頻	平均	中央	最頻	平均	中央	最頻
~24	4.1	4.0	3.0	108.7	87.0	0.0	28.2	29.0	29.0	-4.6	-5.0	-5.0
25~29	4.2	3.0	2.0	137.5	126.0	106.0	31.0	31.0	32.0	-3.5	-3.0	-4.0
30~34	5.1	4.0	2.0	149.4	136.0	161.0	34.5	34.0	35.0	-2.5	-2.0	0.0
35~39	5.9	4.0	3.0	155.5	147.0	101.0	39.6	39.0	39.0	-2.7	-3.0	-3.0
40~44	7.5	5.0	3.0	143.0	132.0	75.0	44.2	44.0	45.0	-2.4	-2.0	0.0
45~49	5.3	4.0	3.0	110.4	99.0	90.0	48.5	48.0	46.0	-1.7	-1.0	0.0
50~54	3.7	2.0	2.0	153.2	109.0	0.0	53.2	52.0	56.0	-2.1	-1.0	2.0
55~59	3.9	3.5	1.0	133.2	91.5	72.0	56.8	56.0	52.0	-0.1	1.0	3.0
60~	8.5	8.5	0.0	96.0	96.0	0.0	61.0	61.0	0.0	9.0	9.0	0.0

年齢層別の成婚者像（関西_男性）

男性 成婚者	在籍			申込			申受			お見合い数		
	平均	中央	最頻	平均	中央	最頻	平均	中央	最頻	平均	中央	最頻
~24	85.0	85.0	—	17.0	17.0	—	17.0	17.0	—	4.5	4.5	—
25~29	283.1	206.0	200.0	55.5	20.5	0.0	51.6	32.0	108.0	14.4	9.0	7.0
30~34	376.7	276.5	304.0	67.2	23.0	0.0	124.4	73.0	10.0	19.0	12.0	7.0
35~39	509.4	393.0	153.0	120.5	43.0	0.0	183.2	103.0	1.0	24.4	16.0	7.0
40~44	545.7	363.0	91.0	171.1	55.0	2.0	177.9	73.0	26.0	28.4	15.0	10.0
45~49	545.7	363.0	91.0	171.1	55.0	2.0	177.9	73.0	26.0	28.4	15.0	10.0
50~54	614.3	434.0	164.0	311.4	84.0	20.0	67.1	34.0	5.0	23.6	12.0	9.0
55~59	734.9	535.0	—	380.9	158.0	—	42.3	15.0	3.0	19.7	15.0	6.0
60~	806.1	318.0	—	287.0	36.0	34.0	53.8	20.0	75.0	20.2	11.0	2.0

全国と比較すると、在籍期間が伸び、お見合い回数も多くなる。

年齢層別の成婚者像 (関西_男性)

男性 成婚者	交際数			交際日数			相手年齢			年齢差		
	平均	中央	最頻	平均	中央	最頻	平均	中央	最頻	平均	中央	最頻
~24	2.0	2.0	—	63.0	63.0	—	23.5	23.5	—	0.0	0.0	—
25~29	5.8	4.0	2.0	136.8	120.5	64.0	28.5	28.0	27.0	-0.5	0.0	0.0
30~34	7.2	6.0	4.0	140.9	128.0	106.0	30.4	30.0	29.0	1.9	2.0	0.0
35~39	8.7	6.0	2.0	156.4	137.0	78.0	33.5	34.0	33.0	3.3	3.0	2.0
40~44	9.7	6.0	3.0	147.7	138.0	161.0	36.4	37.0	38.0	5.5	5.0	4.0
45~49	9.7	6.0	3.0	147.7	138.0	161.0	36.4	37.0	38.0	5.5	5.0	4.0
50~54	9.3	5.0	4.0	151.0	119.0	91.0	43.9	44.0	40.0	7.4	7.0	4.0
55~59	8.0	6.0	2.0	143.2	112.0	256.0	49.3	50.0	52.0	7.3	7.0	7.0
60~	8.4	5.0	1.0	121.5	89.0	73.0	58.7	58.0	57.0	7.5	5.0	5.0

年齢層別の成婚者像（関西_女性）

女性 成婚者	在籍			申込			申受			お見合い数		
	平均	中央	最頻	平均	中央	最頻	平均	中央	最頻	平均	中央	最頻
~24	184.4	171.0	225.0	15.1	13.0	7.0	59.9	38.0	26.0	8.5	6.0	4.0
25~29	277.3	212.0	153.0	43.9	22.0	0.0	96.1	61.0	73.0	12.9	9.0	3.0
30~34	377.5	271.5	153.0	63.7	34.0	0.0	106.6	67.0	16.0	14.2	11.0	6.0
35~39	463.2	293.0	243.0	97.6	47.0	0.0	148.0	113.0	68.0	16.8	11.0	4.0
40~44	579.0	361.5	214.0	107.8	46.5	0.0	174.3	134.5	22.0	18.7	13.0	4.0
45~49	630.6	358.0	186.0	62.5	23.0	0.0	124.6	87.0	8.0	14.9	11.0	5.0
50~54	651.0	479.0	125.0	86.2	20.5	0.0	117.6	81.0	29.0	22.2	13.0	17.0
55~59	462.0	242.0	—	52.7	23.0	10.0	84.5	47.0	—	16.8	9.0	9.0
60~	481.9	305.0	—	13.7	6.0	7.0	48.2	24.5	—	8.5	3.5	2.0

女性においては、男性ほどの全国との比較差は見られない。

年齢層別の成婚者像（関西_女性）

女性 成婚者	交際数			交際日数			相手年齢			年齢差		
	平均	中央	最頻	平均	中央	最頻	平均	中央	最頻	平均	中央	最頻
~24	3.7	3.0	1.0	125.9	102.0	—	29.9	29.0	37.0	-7.0	-5.0	-5.0
25~29	4.8	4.0	2.0	139.6	123.0	106.0	32.0	32.0	32.0	-4.2	-4.0	-3.0
30~34	5.6	4.0	1.0	146.4	134.5	181.0	35.6	35.0	34.0	-3.5	-3.0	-4.0
35~39	6.0	4.0	3.0	154.1	131.0	113.0	40.7	41.0	37.0	-3.9	-4.0	-3.0
40~44	6.7	5.0	3.0	147.4	134.0	77.0	45.8	46.0	46.0	-4.1	-4.0	-6.0
45~49	5.9	4.5	1.0	142.2	123.0	51.0	50.4	49.0	47.0	-4.0	-3.0	-2.0
50~54	7.7	5.0	1.0	151.4	133.0	149.0	55.6	55.5	51.0	-3.6	-3.5	-6.0
55~59	5.5	3.0	3.0	129.9	120.0	—	63.7	62.0	61.0	-6.4	-5.0	-4.0
60~	4.0	2.5	1.0	109.6	99.0	—	70.1	70.0	68.0	-4.5	-4.0	-2.0

「年齢」と

「成婚しやすさ」 「退会しやすさ」

(※) 「しやすさ」とは活動会員数における各年代の比率を分母とし、
成婚者・退会者における各年代の比率を分子として表したものです。(100%が平均)

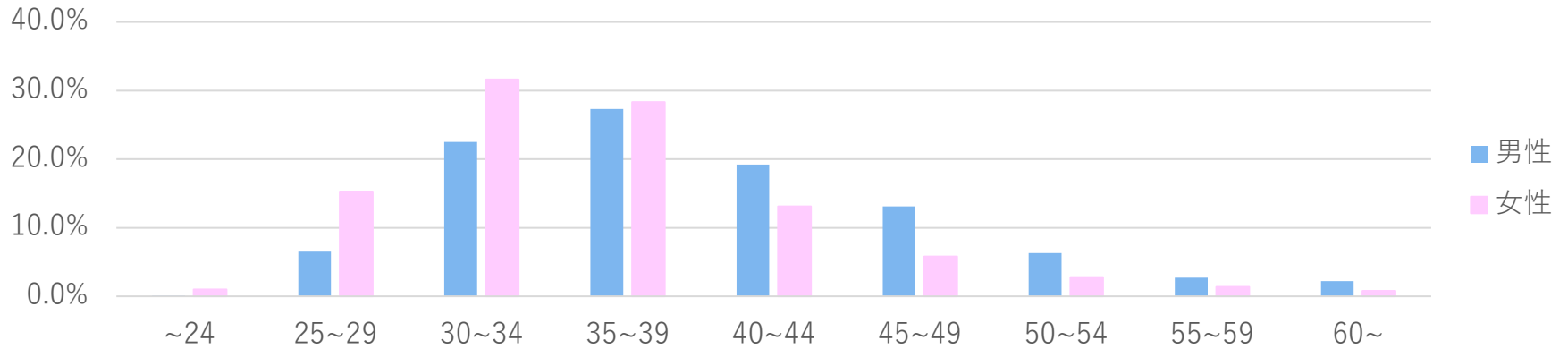
「成婚しやすさ」の算出方法

- ・ 成婚者10人のうち、20代の成婚者は3人
⇒ 成婚者のうち20代は**30%**を占める
- ・ 活動者数20人のうち、20代の活動者は5人
⇒ 活動者のうち20代は**25%**を占める

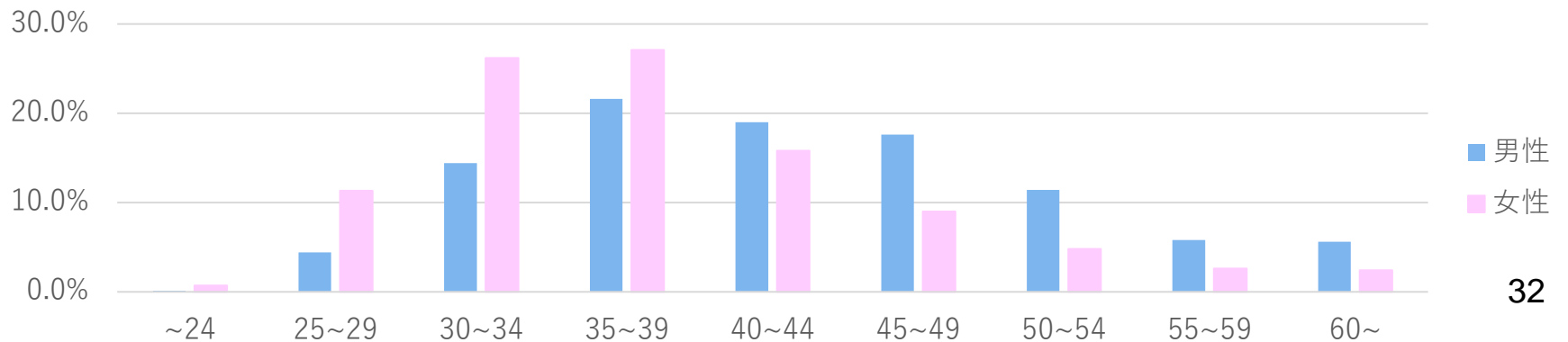
20代の「成婚しやすさ」は**30%/25%**で『120%』となる。

成婚者と活動会員の年齢分布（全国）

成婚者	~24	25~29	30~34	35~39	40~44	45~49	50~54	55~59	60~
男性成婚者	0.1%	6.5%	22.5%	27.3%	19.2%	13.1%	6.3%	2.7%	2.2%
女性成婚者	1.0%	15.3%	31.6%	28.3%	13.1%	5.8%	2.8%	1.4%	0.8%

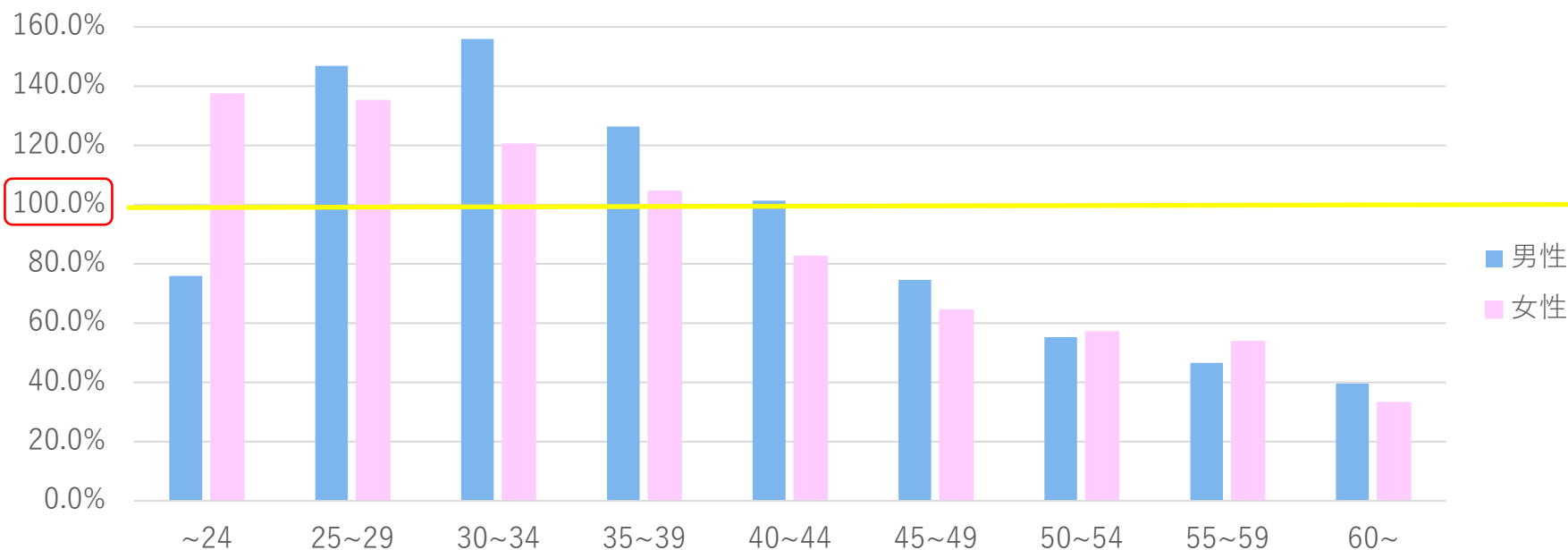


活動会員	~24	25~29	30~34	35~39	40~44	45~49	50~54	55~59	60~
男性会員	0.1%	4.4%	14.4%	21.6%	19.0%	17.6%	11.4%	5.8%	5.6%
女性会員	0.7%	11.3%	26.2%	27.1%	15.8%	9.0%	4.8%	2.6%	2.4%



年齢と「成婚しやすさ」 (全国)

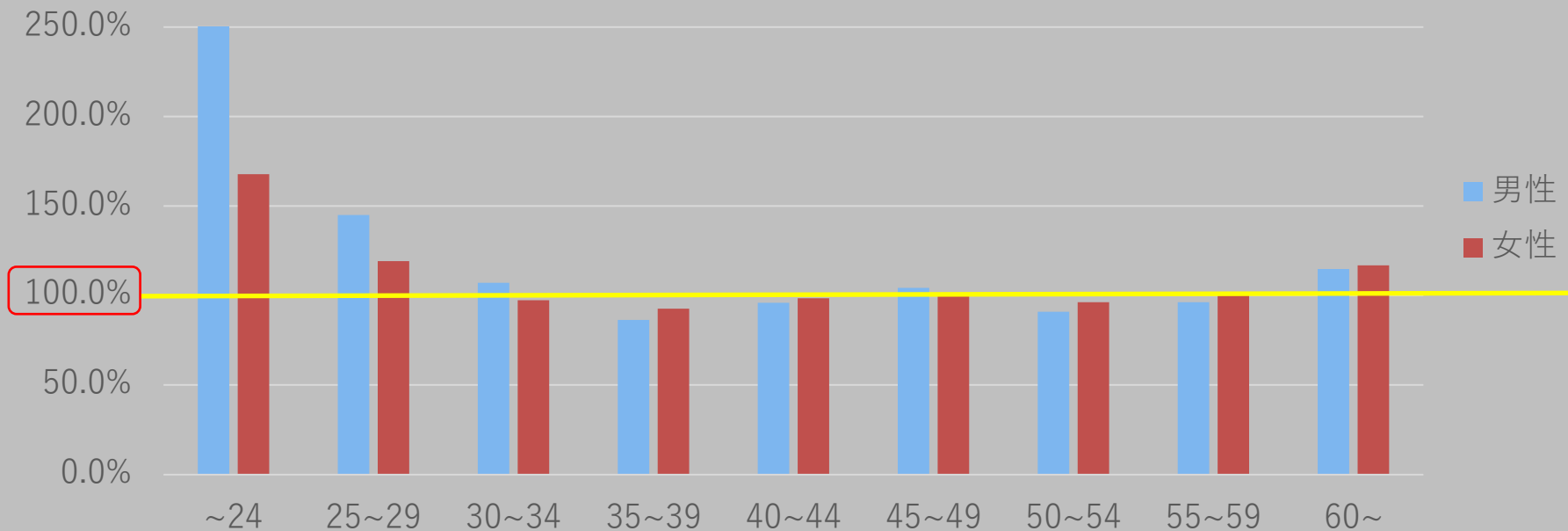
年齢	~24	25~29	30~34	35~39	40~44	45~49	50~54	55~59	60~
男性	75.9%	146.9%	156.0%	126.4%	101.3%	74.6%	55.2%	46.6%	39.6%
女性	137.3%	135.1%	120.4%	104.5%	82.5%	64.3%	57.0%	53.7%	33.1%



年代別の「成婚のしやすさ」では男女とも年齢を重ねるごとに、相対的に「成婚しにくく」なっているのがわかる。一般的に、女性は年齢と共に成婚しにくくなると言われるが、男性も同様であることがわかる。一方、前年と比較すると赤枠内の数値はダウンし、逆に高齢層の成婚しやすさは全体的にアップしている。

年齢と「退会しやすさ」 (全国)

年齢	~24	25~29	30~34	35~39	40~44	45~49	50~54	55~59	60~
男性	400.4%	145.0%	107.0%	86.3%	95.9%	104.3%	90.9%	96.3%	114.8%
女性	167.7%	119.2%	97.3%	92.6%	98.4%	100.6%	96.3%	100.9%	116.9%



一方、「退会しやすさ」は「成婚しやすさ」と逆に20代と60代以上が平均よりも退会しやすい。こちら「成婚しやすさ」同様、若年層の数値はダウンし、高齢層の数値はアップしている。

「学歴」と「成婚しやすさ」

(※) 「しやすさ」とは活動会員数における各年代の各学歴比率を分母とし、
成婚者・退会者における各年代の各学歴比率を分子として表したものです。(100%が平均)

学歴 × 年齢 成婚者構成比 (全国_男性)

学歴	義務	高卒	専卒	高専卒	短大卒	大卒	院卒	その他
~24	0.0%	0.0%	0.0%	0.0%	0.0%	0.1%	0.0%	0.0%
25~29	0.0%	0.9%	0.3%	0.1%	0.0%	3.8%	1.4%	0.0%
30~34	0.0%	1.7%	1.1%	0.3%	0.2%	13.1%	6.1%	0.1%
35~39	0.0%	2.0%	2.1%	0.3%	0.3%	15.9%	6.7%	0.0%
40~44	0.1%	2.3%	1.5%	0.3%	0.2%	10.8%	4.2%	0.0%
45~49	0.1%	2.0%	1.4%	0.1%	0.1%	7.0%	2.3%	0.1%
50~54	0.1%	1.1%	0.6%	0.0%	0.0%	3.5%	1.0%	0.0%
55~59	0.1%	0.6%	0.1%	0.0%	0.0%	1.6%	0.3%	0.0%
60~	0.0%	0.5%	0.1%	0.0%	0.0%	1.3%	0.2%	0.1%
合計	0.4%	11.0%	7.2%	1.1%	0.8%	57.1%	22.1%	0.3%

全国の成婚者の構成比は、男性の半分以上が大卒、22%が院卒、高卒が11%の順が多い。

学歴×年齢 成婚しやすさ (全国_男性)

学歴	義務	高卒	専卒	高専卒	短大卒	大卒	院卒	その他
~24	0.0%	0.0%	0.0%	311.3%	0.0%	109.9%	0.0%	0.0%
25~29	311.3%	136.6%	78.5%	143.7%	31.1%	158.7%	165.9%	0.0%
30~34	62.3%	99.8%	117.1%	158.0%	99.6%	159.5%	196.0%	311.3%
35~39	62.3%	80.5%	106.4%	145.3%	122.8%	129.6%	162.6%	65.5%
40~44	46.7%	81.6%	78.3%	122.6%	51.9%	102.5%	137.1%	29.6%
45~49	93.4%	55.0%	60.5%	69.2%	23.2%	76.8%	120.4%	88.9%
50~54	41.5%	44.6%	41.3%	0.0%	14.1%	59.5%	88.7%	56.6%
55~59	64.4%	39.5%	16.7%	0.0%	14.8%	54.0%	52.6%	177.9%
60~	18.0%	25.3%	38.9%	0.0%	20.8%	47.6%	66.5%	124.5%
全体	51.3%	64.5%	73.9%	93.1%	46.7%	105.2%	147.9%	91.4%

男性においては学歴が上がるほど成婚はしやすくなり、大卒以上のみが100%を超える。
一方、昨年と比べると、大卒以上/未満でのポイント差は縮まっている傾向にある。

学歴 × 年齢 成婚者構成比 (全国_女性)

学歴	義務	高卒	専卒	高専卒	短大卒	大卒	院卒	その他
~24	0.0%	0.2%	0.1%	0.0%	0.1%	0.6%	0.0%	0.0%
25~29	0.0%	0.7%	1.4%	0.0%	0.9%	10.9%	0.7%	0.0%
30~34	0.0%	2.4%	4.3%	0.1%	3.0%	26.5%	2.9%	0.0%
35~39	0.0%	1.3%	2.8%	0.0%	2.1%	11.5%	1.5%	0.0%
40~44	0.0%	1.3%	1.7%	0.1%	2.2%	7.7%	0.8%	0.0%
45~49	0.0%	0.6%	0.9%	0.0%	1.3%	3.3%	0.2%	0.0%
50~54	0.0%	0.6%	0.4%	0.0%	0.7%	1.4%	0.1%	0.0%
55~59	0.0%	0.4%	0.1%	0.0%	0.3%	0.6%	0.1%	0.0%
60~	0.0%	0.3%	0.1%	0.0%	0.2%	0.3%	0.0%	0.0%
合計	0.2%	7.8%	11.8%	0.2%	10.8%	62.7%	6.3%	0.1%

男性同様大卒が多く、続いて短大卒・専卒が多くを占める。

学歴×年齢 成婚しやすさ (全国_女性)

学歴	義務	高卒	専卒	高専卒	短大卒	大卒	院卒	その他
~24	0.0%	179.2%	98.0%	0.0%	313.6%	140.4%	0.0%	418.2%
25~29	0.0%	122.4%	176.9%	0.0%	140.7%	136.7%	139.8%	0.0%
30~34	418.2%	178.6%	205.1%	92.2%	188.5%	150.0%	171.2%	52.3%
35~39	66.0%	78.8%	92.0%	43.3%	78.6%	67.7%	77.4%	104.5%
40~44	104.5%	105.5%	100.4%	114.0%	77.3%	78.9%	77.3%	125.4%
45~49	179.2%	73.6%	90.3%	52.3%	58.2%	60.6%	44.0%	125.4%
50~54	0.0%	72.1%	63.0%	78.4%	54.9%	54.4%	43.3%	0.0%
55~59	209.1%	70.7%	50.7%	0.0%	42.7%	44.3%	156.8%	0.0%
60~	0.0%	38.5%	33.4%	0.0%	47.7%	33.2%	0.0%	0.0%
全体	79.4%	98.6%	119.3%	60.9%	86.7%	99.6%	106.1%	89.6%

「成婚しやすさ」においては男性ほど学歴による差は出ず、年齢による部分が多い。

学歴 × 年齢 成婚者構成比 (関東_男性)

学歴	義務	高卒	専卒	高専卒	短大卒	大卒	院卒	その他
~24	0.0%	0.0%	0.0%	0.0%	0.0%	0.1%	0.0%	0.0%
25~29	0.0%	0.7%	0.3%	0.1%	0.0%	3.6%	1.2%	0.0%
30~34	0.0%	1.0%	0.8%	0.3%	0.1%	12.0%	6.6%	0.2%
35~39	0.0%	1.4%	1.8%	0.2%	0.3%	15.6%	7.5%	0.1%
40~44	0.1%	1.6%	1.7%	0.1%	0.1%	11.5%	4.8%	0.0%
45~49	0.1%	1.4%	1.2%	0.1%	0.0%	8.5%	2.9%	0.1%
50~54	0.0%	0.9%	0.5%	0.0%	0.0%	4.2%	1.1%	0.0%
55~59	0.0%	0.3%	0.1%	0.0%	0.0%	2.2%	0.3%	0.1%
60~	0.0%	0.3%	0.1%	0.0%	0.0%	1.3%	0.2%	0.1%
合計	0.3%	7.5%	6.4%	0.9%	0.6%	59.0%	24.6%	0.6%

学歴×年齢 成婚しやすさ (関東_男性)

学歴	義務	高卒	専卒	高専卒	短大卒	大卒	院卒	その他
~24	0.0%	0.0%	0.0%	490.6%	0.0%	163.5%	0.0%	0.0%
25~29	0.0%	202.6%	90.4%	105.1%	70.1%	120.4%	104.4%	0.0%
30~34	0.0%	101.4%	102.0%	156.1%	65.4%	131.4%	171.9%	490.6%
35~39	0.0%	89.2%	101.6%	294.3%	312.2%	115.1%	132.7%	98.1%
40~44	122.6%	88.8%	88.6%	56.6%	35.0%	103.1%	115.8%	98.1%
45~49	245.3%	58.3%	61.6%	39.2%	16.4%	87.3%	107.9%	163.5%
50~54	49.1%	52.9%	36.0%	0.0%	25.8%	65.5%	79.0%	163.5%
55~59	98.1%	33.3%	20.4%	0.0%	61.3%	69.2%	51.0%	245.3%
60~	54.5%	41.9%	39.2%	0.0%	98.1%	57.1%	70.1%	367.9%
全体	83.5%	73.7%	73.8%	75.5%	63.3%	100.9%	124.6%	191.4%

学歴 × 年齢 成婚者構成比 (関東_女性)

学歴	義務	高卒	専卒	高専卒	短大卒	大卒	院卒	その他
~24	0.0%	0.1%	0.1%	0.0%	0.1%	0.6%	0.0%	0.1%
25~29	0.0%	0.4%	1.3%	0.0%	0.6%	10.9%	0.8%	0.0%
30~34	0.0%	1.4%	2.8%	0.0%	1.9%	22.3%	2.8%	0.0%
35~39	0.0%	1.4%	3.7%	0.1%	1.9%	17.9%	2.8%	0.0%
40~44	0.1%	1.1%	1.6%	0.1%	1.9%	8.4%	1.1%	0.0%
45~49	0.0%	0.5%	1.0%	0.0%	1.1%	3.7%	0.2%	0.0%
50~54	0.0%	0.4%	0.5%	0.0%	0.7%	1.6%	0.1%	0.0%
55~59	0.0%	0.2%	0.1%	0.0%	0.2%	0.6%	0.1%	0.0%
60~	0.0%	0.3%	0.1%	0.0%	0.1%	0.2%	0.0%	0.0%
合計	0.1%	5.9%	11.1%	0.2%	8.5%	66.1%	8.0%	0.1%

学歴×年齢 成婚しやすさ（関東_女性）

学歴	義務	高卒	専卒	高専卒	短大卒	大卒	院卒	その他
~24	0.0%	96.4%	176.7%	0.0%	397.6%	132.5%	0.0%	353.4%
25~29	0.0%	82.1%	213.3%	0.0%	132.5%	124.8%	134.0%	0.0%
30~34	0.0%	144.9%	129.5%	75.7%	160.3%	115.0%	121.6%	88.4%
35~39	0.0%	116.2%	118.6%	151.5%	92.2%	95.9%	107.2%	132.5%
40~44	530.2%	127.4%	85.4%	151.5%	79.5%	82.1%	81.8%	0.0%
45~49	0.0%	85.3%	93.8%	0.0%	65.2%	71.0%	35.0%	0.0%
50~54	0.0%	83.7%	85.1%	106.0%	70.2%	68.9%	61.2%	0.0%
55~59	530.2%	45.7%	44.2%	0.0%	33.6%	48.2%	192.8%	0.0%
60~	0.0%	80.7%	44.2%	0.0%	39.8%	31.6%	0.0%	0.0%
全体	72.3%	106.0%	113.2%	70.7%	88.5%	99.1%	102.4%	101.0%

学歴 × 年齢 成婚者構成比 (東海_男性)

学歴	義務	高卒	専卒	高専卒	短大卒	大卒	院卒	その他
~24	0.0%	0.0%	0.0%	0.0%	0.0%	0.0%	0.0%	0.0%
25~29	0.0%	1.2%	0.4%	0.1%	0.0%	4.6%	2.4%	0.0%
30~34	0.0%	3.2%	1.3%	0.4%	0.1%	14.4%	6.2%	0.0%
35~39	0.0%	2.9%	2.6%	0.3%	0.1%	15.9%	5.7%	0.0%
40~44	0.0%	2.6%	1.5%	0.0%	0.3%	10.2%	3.2%	0.0%
45~49	0.1%	2.9%	1.1%	0.1%	0.4%	5.6%	1.2%	0.0%
50~54	0.1%	1.6%	0.5%	0.0%	0.0%	2.5%	0.4%	0.0%
55~59	0.0%	1.1%	0.1%	0.0%	0.0%	1.3%	0.1%	0.0%
60~	0.0%	0.4%	0.1%	0.0%	0.0%	0.4%	0.1%	0.1%
合計	0.3%	15.9%	7.7%	0.9%	0.9%	54.9%	19.3%	0.1%

学歴×年齢 成婚しやすさ (東海_男性)

学歴	義務	高卒	専卒	高専卒	短大卒	大卒	院卒	その他
~24	0.0%	0.0%	0.0%	0.0%	0.0%	0.0%	0.0%	0.0%
25~29	0.0%	161.2%	86.8%	376.1%	0.0%	179.1%	366.0%	0.0%
30~34	0.0%	105.6%	123.3%	150.4%	68.4%	161.7%	196.4%	0.0%
35~39	0.0%	78.8%	111.4%	136.8%	39.6%	124.0%	169.4%	0.0%
40~44	0.0%	78.8%	75.9%	0.0%	83.6%	92.1%	0.0%	0.0%
45~49	75.2%	82.7%	49.3%	83.6%	70.5%	65.4%	89.1%	0.0%
50~54	47.0%	51.3%	41.8%	0.0%	0.0%	51.8%	66.4%	0.0%
55~59	0.0%	66.9%	47.0%	0.0%	0.0%	52.2%	57.9%	0.0%
60~	0.0%	27.9%	37.6%	0.0%	0.0%	24.3%	50.1%	250.7%
全体	22.5%	77.8%	77.8%	83.6%	42.1%	103.8%	160.6%	39.6%

学歴 × 年齢 成婚者構成比 (東海_女性)

学歴	義務	高卒	専卒	高専卒	短大卒	大卒	院卒	その他
~24	0.0%	0.5%	0.0%	0.0%	0.3%	0.6%	0.0%	0.0%
25~29	0.0%	2.0%	1.9%	0.0%	1.1%	11.5%	0.5%	0.0%
30~34	0.1%	3.2%	3.5%	0.1%	2.3%	19.0%	2.5%	0.0%
35~39	0.0%	2.9%	3.9%	0.0%	3.4%	13.3%	2.0%	0.1%
40~44	0.0%	2.2%	1.3%	0.1%	2.2%	6.2%	0.3%	0.0%
45~49	0.0%	1.0%	1.3%	0.1%	2.0%	2.9%	0.1%	0.0%
50~54	0.0%	0.9%	0.3%	0.0%	0.8%	1.1%	0.1%	0.0%
55~59	0.1%	0.9%	0.4%	0.0%	0.1%	0.4%	0.0%	0.0%
60~	0.0%	0.1%	0.0%	0.0%	0.1%	0.1%	0.0%	0.0%
合計	0.3%	13.7%	12.5%	0.4%	12.3%	55.2%	5.6%	0.1%

学歴×年齢 成婚しやすさ (東海_女性)

学歴	義務	高卒	専卒	高専卒	短大卒	大卒	院卒	その他
~24	0.0%	251.5%	0.0%	0.0%	326.9%	88.8%	0.0%	0.0%
25~29	0.0%	326.9%	177.7%	0.0%	193.6%	114.8%	77.8%	0.0%
30~34	408.6%	276.1%	149.6%	204.3%	186.2%	107.0%	127.7%	0.0%
35~39	0.0%	211.2%	130.6%	0.0%	131.3%	75.7%	97.6%	204.3%
40~44	0.0%	198.5%	73.0%	136.2%	93.2%	65.1%	18.2%	0.0%
45~49	0.0%	142.1%	118.4%	817.2%	116.7%	60.1%	17.0%	0.0%
50~54	0.0%	114.4%	41.9%	0.0%	89.2%	50.4%	51.1%	0.0%
55~59	0.0%	238.4%	102.2%	0.0%	24.8%	31.0%	0.0%	0.0%
60~	0.0%	58.4%	0.0%	0.0%	34.1%	17.0%	0.0%	0.0%
全体	163.4%	210.1%	118.8%	102.2%	119.6%	85.3%	77.0%	51.1%

学歴 × 年齢 成婚者構成比 (関西_男性)

学歴	義務	高卒	専卒	高専卒	短大卒	大卒	院卒	その他
~24	0.0%	0.1%	0.0%	0.0%	0.0%	0.1%	0.0%	0.0%
25~29	0.1%	0.8%	0.0%	0.0%	0.0%	4.3%	1.7%	0.0%
30~34	0.1%	1.6%	1.0%	0.4%	0.1%	14.9%	5.6%	0.0%
35~39	0.2%	2.1%	1.8%	0.3%	0.3%	17.8%	5.5%	0.0%
40~44	0.0%	3.0%	1.3%	0.2%	0.1%	9.4%	3.8%	0.0%
45~49	0.0%	2.9%	1.5%	0.3%	0.1%	4.8%	2.3%	0.0%
50~54	0.1%	0.9%	1.0%	0.0%	0.1%	2.5%	1.1%	0.0%
55~59	0.2%	0.6%	0.1%	0.0%	0.0%	1.1%	0.3%	0.1%
60~	0.1%	0.9%	0.3%	0.0%	0.0%	1.5%	0.5%	0.0%
合計	0.9%	12.9%	7.0%	1.3%	0.8%	56.4%	20.7%	0.1%

学歴×年齢 成婚しやすさ (関西_男性)

学歴	義務	高卒	専卒	高専卒	短大卒	大卒	院卒	その他
~24	0.0%	170.0%	0.0%	0.0%	0.0%	170.0%	0.0%	0.0%
25~29	0.0%	144.3%	0.0%	0.0%	0.0%	236.5%	310.9%	0.0%
30~34	170.0%	113.3%	107.4%	226.7%	340.0%	203.7%	203.2%	0.0%
35~39	453.4%	104.6%	100.5%	136.0%	145.7%	163.6%	170.0%	0.0%
40~44	0.0%	110.7%	68.6%	170.0%	52.3%	101.4%	172.5%	0.0%
45~49	0.0%	74.0%	59.1%	226.7%	24.3%	51.7%	126.4%	0.0%
50~54	75.6%	31.8%	59.4%	0.0%	35.8%	36.6%	111.5%	0.0%
55~59	194.3%	25.8%	13.3%	0.0%	0.0%	28.0%	48.6%	680.0%
60~	21.3%	25.9%	52.3%	0.0%	0.0%	34.4%	106.3%	0.0%
全体	73.5%	67.1%	66.4%	125.5%	45.8%	105.1%	164.3%	56.7%

学歴 × 年齢 成婚者構成比 (関西_女性)

学歴	義務	高卒	専卒	高専卒	短大卒	大卒	院卒	その他
~24	0.0%	0.4%	0.2%	0.0%	0.3%	0.7%	0.0%	0.0%
25~29	0.0%	0.3%	1.2%	0.0%	0.8%	12.5%	0.8%	0.0%
30~34	0.1%	1.9%	3.1%	0.1%	1.8%	20.2%	1.4%	0.0%
35~39	0.2%	1.5%	3.3%	0.0%	3.4%	17.1%	1.5%	0.0%
40~44	0.0%	1.1%	1.8%	0.0%	3.6%	8.0%	0.2%	0.1%
45~49	0.0%	0.5%	0.8%	0.0%	1.3%	3.0%	0.3%	0.0%
50~54	0.0%	0.6%	0.3%	0.0%	0.9%	1.5%	0.0%	0.0%
55~59	0.0%	0.5%	0.1%	0.0%	0.6%	0.8%	0.0%	0.0%
60~	0.0%	0.5%	0.1%	0.0%	0.3%	0.4%	0.0%	0.0%
合計	0.3%	7.4%	10.7%	0.1%	13.1%	64.3%	4.2%	0.1%

学歴×年齢 成婚しやすさ (関西_女性)

学歴	義務	高卒	専卒	高専卒	短大卒	大卒	院卒	その他
~24	0.0%	455.0%	234.0%	0.0%	491.4%	168.0%	0.0%	0.0%
25~29	0.0%	84.0%	173.7%	0.0%	178.1%	178.2%	199.8%	0.0%
30~34	0.0%	200.4%	204.8%	117.0%	108.2%	123.1%	100.9%	0.0%
35~39	327.6%	106.8%	132.5%	0.0%	117.8%	108.3%	88.8%	0.0%
40~44	0.0%	89.5%	108.9%	0.0%	104.5%	80.2%	18.6%	409.5%
45~49	0.0%	50.7%	70.9%	0.0%	42.8%	49.0%	61.4%	0.0%
50~54	0.0%	64.4%	32.8%	0.0%	50.9%	48.0%	0.0%	0.0%
55~59	0.0%	66.4%	28.2%	0.0%	61.6%	46.3%	0.0%	0.0%
60~	0.0%	37.8%	24.8%	0.0%	44.3%	29.5%	0.0%	0.0%
全体	98.3%	91.4%	120.8%	23.4%	86.2%	103.4%	82.6%	91.0%

「年収」と「成婚しやすさ」

- (※) 「しやすさ」とは活動会員数における各年代の各年収比率を分母とし、成婚者・退会者における各年代の各年収比率を分子として表したものです。(100%が平均)
- (※) 女性の年収登録者が少数のため、男性のみの集計となります。

年収×年齢 成婚者構成比 (全国_男性)

年収 (万円)	~300	300~	400~	500~	600~	700~	800~	900~	1,000~	1,500~	2,000~
~24	0.0%	0.0%	0.0%	0.0%	0.0%	0.0%	0.0%	0.0%	0.0%	0.0%	0.0%
25~29	0.1%	0.9%	2.7%	1.5%	0.7%	0.3%	0.1%	0.1%	0.1%	0.0%	0.0%
30~34	0.2%	2.1%	5.3%	6.4%	3.9%	1.8%	1.0%	0.5%	1.1%	0.2%	0.1%
35~39	0.2%	1.6%	4.7%	5.6%	5.8%	3.4%	2.4%	1.1%	1.8%	0.5%	0.3%
40~44	0.1%	0.7%	2.4%	3.2%	3.8%	2.4%	1.9%	1.3%	2.5%	0.5%	0.5%
45~49	0.1%	0.4%	1.3%	1.8%	1.7%	1.7%	1.5%	1.1%	2.4%	0.4%	0.6%
50~54	0.1%	0.2%	0.5%	0.6%	0.7%	0.9%	0.8%	0.6%	1.3%	0.4%	0.3%
55~59	0.0%	0.2%	0.1%	0.3%	0.3%	0.2%	0.4%	0.2%	0.6%	0.2%	0.2%
60~	0.2%	0.2%	0.3%	0.2%	0.1%	0.1%	0.1%	0.1%	0.4%	0.2%	0.3%
合計	1.0%	6.2%	17.3%	19.7%	17.0%	10.9%	8.2%	4.9%	10.1%	2.3%	2.4%

成婚者における年収の構成は年収400万円～700万円が全体の54%を占める。

年収×年齢 退会者構成比（全国_男性）

年収 (万)	~300	300~	400~	500~	600~	700~	800~	900~	1,000~	1,500~	2,000~
~24	0.1%	0.2%	0.1%	0.0%	0.0%	0.0%	0.0%	0.0%	0.0%	0.0%	0.0%
25~29	0.5%	1.6%	2.1%	1.2%	0.4%	0.2%	0.1%	0.1%	0.1%	0.0%	0.0%
30~34	0.9%	3.0%	4.3%	3.5%	1.8%	0.6%	0.4%	0.2%	0.4%	0.2%	0.1%
35~39	0.7%	2.9%	4.2%	3.5%	2.7%	1.4%	1.1%	0.5%	0.9%	0.2%	0.3%
40~44	0.8%	2.4%	3.9%	3.1%	3.1%	1.6%	0.8%	0.6%	1.4%	0.3%	0.3%
45~49	0.6%	2.7%	3.5%	3.6%	2.6%	1.9%	1.1%	0.7%	1.4%	0.2%	0.4%
50~54	0.5%	1.2%	1.7%	1.9%	1.4%	1.1%	0.7%	0.5%	0.8%	0.3%	0.3%
55~59	0.3%	0.6%	0.8%	0.9%	0.8%	0.8%	0.3%	0.2%	0.5%	0.2%	0.2%
60~	1.2%	1.3%	0.9%	0.6%	0.6%	0.4%	0.2%	0.2%	0.4%	0.1%	0.3%
合計	5.8%	24.4%	32.6%	27.7%	20.4%	12.5%	7.0%	4.4%	8.7%	2.4%	2.8%

年収×年齢 成婚しやすさ (全国_男性)

年収 (万円)	~300	300~	400~	500~	600~	700~	800~	900~	1,000~	1,500~	2,000~
~24	0.0%	40.9%	175.4%	306.9%	0.0%	0.0%	0.0%	0.0%	0.0%	0.0%	0.0%
25~29	39.2%	79.5%	189.2%	156.6%	235.1%	277.2%	147.3%	223.2%	161.5%	0.0%	0.0%
30~34	48.6%	100.5%	134.0%	179.5%	185.8%	174.3%	204.6%	163.7%	259.0%	250.1%	153.5%
35~39	23.2%	62.9%	101.7%	122.2%	162.5%	165.6%	186.2%	163.1%	145.8%	180.5%	144.9%
40~44	26.3%	35.1%	67.3%	88.8%	129.5%	121.0%	146.8%	166.0%	162.7%	112.1%	128.4%
45~49	26.7%	27.8%	41.0%	58.9%	59.5%	80.6%	127.7%	139.0%	158.5%	104.0%	135.0%
50~54	18.8%	23.7%	31.4%	31.8%	38.4%	53.9%	84.9%	93.4%	117.2%	115.1%	86.2%
55~59	8.0%	34.8%	20.9%	36.7%	40.5%	25.6%	72.2%	55.3%	83.7%	95.3%	78.7%
60~	17.9%	19.5%	31.7%	25.1%	33.3%	36.1%	51.2%	56.8%	95.2%	114.2%	115.5%
合計	25.2%	53.8%	87.6%	102.6%	115.8%	107.1%	134.9%	131.8%	144.9%	125.9%	115.2%

成婚しやすくなるのは年収500万円から。年齢が上がるにつれて年収の影響が大きくなっていくのが分かる。

年収×年齢 成婚者構成比 (関東_男性)

年収 (万円)	~300	300~	400~	500~	600~	700~	800~	900~	1,000~	1,500~	2,000~
~24	0.0%	0.0%	0.0%	0.0%	0.0%	0.0%	0.0%	0.0%	0.0%	0.0%	0.0%
25~29	0.1%	0.9%	2.7%	1.5%	0.7%	0.3%	0.1%	0.1%	0.1%	0.0%	0.0%
30~34	0.2%	2.1%	5.3%	6.4%	3.9%	1.8%	1.0%	0.5%	1.1%	0.2%	0.1%
35~39	0.2%	1.6%	4.7%	5.6%	5.8%	3.4%	2.4%	1.1%	1.8%	0.5%	0.3%
40~44	0.1%	0.7%	2.4%	3.2%	3.8%	2.4%	1.9%	1.3%	2.5%	0.5%	0.5%
45~49	0.1%	0.4%	1.3%	1.8%	1.7%	1.7%	1.5%	1.1%	2.4%	0.4%	0.6%
50~54	0.1%	0.2%	0.5%	0.6%	0.7%	0.9%	0.8%	0.6%	1.3%	0.4%	0.3%
55~59	0.0%	0.2%	0.1%	0.3%	0.3%	0.2%	0.4%	0.2%	0.6%	0.2%	0.2%
60~	0.2%	0.2%	0.3%	0.2%	0.1%	0.1%	0.1%	0.1%	0.4%	0.2%	0.3%
合計	1.0%	6.2%	17.3%	19.7%	17.0%	10.9%	8.2%	4.9%	10.1%	2.3%	2.4%

年収×年齢 成婚しやすさ (関東_男性)

年収 (万円)	~300	300~	400~	500~	600~	700~	800~	900~	1,000~	1,500~	2,000~
~24	0.0%	87.7%	175.4%	153.5%	0.0%	0.0%	0.0%	0.0%	0.0%	0.0%	0.0%
25~29	70.8%	155.3%	322.5%	169.0%	117.5%	64.6%	51.2%	53.4%	32.0%	0.0%	0.0%
30~34	33.8%	130.1%	182.6%	228.8%	179.1%	147.3%	122.3%	77.5%	111.2%	88.8%	35.3%
35~39	19.0%	62.1%	111.4%	137.7%	185.4%	151.7%	176.7%	145.5%	112.3%	123.8%	71.5%
40~44	17.2%	32.1%	64.2%	86.9%	136.4%	120.4%	171.4%	176.9%	191.6%	137.1%	113.9%
45~49	16.8%	22.6%	36.0%	54.6%	64.9%	90.1%	134.3%	182.8%	195.2%	149.7%	174.6%
50~54	12.9%	16.1%	22.4%	27.0%	42.3%	74.2%	100.2%	125.5%	160.0%	136.4%	165.6%
55~59	7.9%	22.3%	12.5%	25.6%	30.8%	34.3%	128.6%	99.3%	170.5%	157.8%	130.6%
60~	106.2%	25.9%	22.2%	16.6%	17.6%	26.5%	40.2%	47.2%	93.0%	163.7%	280.6%
合計	25.2%	53.8%	87.6%	102.6%	115.8%	107.1%	134.9%	131.8%	144.9%	125.9%	115.2%

年収×年齢 成婚者構成比 (東海_男性)

年収 (万円)	~300	300~	400~	500~	600~	700~	800~	900~	1,000~	1,500~	2,000~
~24	0.0%	0.0%	0.0%	0.0%	0.0%	0.0%	0.0%	0.0%	0.0%	0.0%	0.0%
25~29	0.1%	0.5%	4.7%	2.4%	0.7%	0.4%	0.0%	0.0%	0.0%	0.0%	0.0%
30~34	0.4%	2.5%	8.7%	7.5%	4.0%	1.9%	0.0%	0.3%	0.4%	0.1%	0.0%
35~39	0.1%	1.9%	4.7%	7.6%	5.8%	2.9%	2.9%	0.5%	0.8%	0.3%	0.1%
40~44	0.0%	1.6%	1.7%	2.7%	5.1%	1.5%	1.5%	0.7%	1.7%	0.4%	0.7%
45~49	0.0%	0.7%	1.9%	1.9%	1.3%	2.3%	0.9%	0.8%	0.9%	0.3%	0.1%
50~54	0.1%	0.0%	0.5%	1.1%	0.5%	0.9%	0.7%	0.5%	0.5%	0.3%	0.0%
55~59	0.0%	0.1%	0.0%	0.3%	0.3%	0.1%	0.5%	0.4%	0.5%	0.3%	0.1%
60~	0.0%	0.1%	0.3%	0.3%	0.0%	0.1%	0.0%	0.0%	0.0%	0.0%	0.3%
合計	0.8%	7.5%	22.5%	23.7%	17.7%	10.2%	6.6%	3.2%	5.0%	1.6%	1.3%

年収×年齢 成婚しやすさ (東海_男性)

年収 (万円)	~300	300~	400~	500~	600~	700~	800~	900~	1,000~	1,500~	2,000~
~24	0.0%	87.7%	175.4%	153.5%	0.0%	0.0%	0.0%	0.0%	0.0%	0.0%	0.0%
25~29	70.8%	155.3%	322.5%	169.0%	117.5%	64.6%	51.2%	53.4%	32.0%	0.0%	0.0%
30~34	33.8%	130.1%	182.6%	228.8%	179.1%	147.3%	122.3%	77.5%	111.2%	88.8%	35.3%
35~39	19.0%	62.1%	111.4%	137.7%	185.4%	151.7%	176.7%	145.5%	112.3%	123.8%	71.5%
40~44	17.2%	32.1%	64.2%	86.9%	136.4%	120.4%	171.4%	176.9%	191.6%	137.1%	113.9%
45~49	16.8%	22.6%	36.0%	54.6%	64.9%	90.1%	134.3%	182.8%	195.2%	149.7%	174.6%
50~54	12.9%	16.1%	22.4%	27.0%	42.3%	74.2%	100.2%	125.5%	160.0%	136.4%	165.6%
55~59	7.9%	22.3%	12.5%	25.6%	30.8%	34.3%	128.6%	99.3%	170.5%	157.8%	130.6%
60~	106.2%	25.9%	22.2%	16.6%	17.6%	26.5%	40.2%	47.2%	93.0%	163.7%	280.6%
合計	25.2%	53.8%	87.6%	102.6%	115.8%	107.1%	134.9%	131.8%	144.9%	125.9%	115.2%

年収×年齢 成婚者構成比（関西_男性）

年収 (万円)	~300	300~	400~	500~	600~	700~	800~	900~	1,000~	1,500~	2,000~
~24	0.0%	0.0%	0.1%	0.1%	0.0%	0.0%	0.0%	0.0%	0.0%	0.0%	0.0%
25~29	0.1%	1.3%	2.8%	1.6%	0.5%	0.3%	0.1%	0.0%	0.1%	0.0%	0.0%
30~34	0.0%	2.2%	6.8%	8.0%	2.6%	1.5%	0.6%	0.9%	0.8%	0.2%	0.2%
35~39	0.2%	2.3%	6.3%	5.7%	5.8%	3.4%	1.4%	1.1%	1.0%	0.5%	0.3%
40~44	0.2%	0.9%	3.0%	3.5%	2.9%	2.5%	1.8%	0.6%	1.6%	0.3%	0.3%
45~49	0.1%	0.8%	2.1%	2.3%	1.5%	1.4%	1.4%	0.8%	1.3%	0.2%	0.1%
50~54	0.1%	0.3%	0.6%	0.5%	0.4%	1.0%	0.6%	0.2%	1.0%	0.3%	0.3%
55~59	0.0%	0.0%	0.4%	0.3%	0.4%	0.3%	0.1%	0.3%	0.3%	0.2%	0.0%
60~	0.5%	0.2%	0.5%	0.1%	0.1%	0.5%	0.0%	0.3%	0.4%	0.3%	0.2%
合計	1.3%	7.9%	22.7%	22.2%	14.4%	10.9%	6.2%	4.2%	6.5%	2.2%	1.5%

年収×年齢 成婚しやすさ (関西_男性)

年収 (万円)	~300	300~	400~	500~	600~	700~	800~	900~	1,000~	1,500~	2,000~
~24	0.0%	0.0%	332.6%	665.2%	0.0%	0.0%	0.0%	0.0%	0.0%	0.0%	0.0%
25~29	47.5%	128.7%	240.2%	226.8%	369.5%	997.7%	665.2%	0.0%	221.7%	0.0%	0.0%
30~34	0.0%	103.1%	165.6%	253.7%	158.1%	211.6%	234.8%	443.4%	273.9%	190.0%	665.2%
35~39	42.9%	82.2%	129.9%	146.9%	211.3%	224.1%	160.1%	316.7%	106.9%	277.1%	166.3%
40~44	55.4%	37.2%	78.6%	99.0%	118.2%	188.9%	240.6%	120.9%	184.8%	166.3%	124.7%
45~49	27.7%	37.9%	48.4%	61.8%	58.9%	68.1%	163.2%	141.1%	106.4%	70.0%	24.6%
50~54	37.0%	25.3%	26.6%	25.0%	20.9%	59.3%	107.9%	55.4%	93.5%	133.0%	90.7%
55~59	0.0%	0.0%	34.6%	25.3%	41.6%	31.2%	16.2%	99.8%	39.1%	133.0%	0.0%
60~	29.7%	12.6%	36.1%	9.4%	13.3%	89.9%	0.0%	110.9%	80.6%	153.5%	73.9%
合計	29.2%	56.4%	96.9%	113.3%	106.5%	122.4%	139.9%	160.1%	113.1%	151.2%	81.7%

「その他要素」と「成婚しやすさ」

(※) 「成婚しやすさ」とは活動会員数における当該分類の比率を分母、
成婚者における当該分類の比率を分子として表したものです。(100%が平均)

「職業」と成婚しやすさ（男性）

職業	男性		
	成婚しやすさ	成婚会員割合	活動会員割合
公認会計士	193.6%	0.5%	0.3%
クリエイター・マスコミ系職種	191.1%	1.3%	0.7%
弁護士	183.8%	0.5%	0.3%
大学教授・准教授	183.1%	0.8%	0.5%
その他金融系職種	158.5%	1.1%	0.7%
税理士	156.5%	0.4%	0.3%
各種コンサルタント	148.9%	0.8%	0.6%
IT関連職	146.3%	10.0%	6.8%
国家公務員	140.4%	3.3%	2.3%
メーカー関連職	140.4%	3.3%	2.3%
営業・企画系職種	137.5%	7.1%	5.2%
銀行・証券関連職	137.4%	1.8%	1.3%
航空業界関連職	135.7%	0.2%	0.1%

「職業」と成婚しやすさ（男性）

職業	男性		
	成婚しやすさ	成婚者	会員全体
薬剤師	135.7%	0.2%	0.1%
歯科医師	135.7%	0.2%	0.1%
土木・不動産・建築系職種	124.1%	4.1%	3.3%
医師	117.1%	2.4%	2.1%
技術・研究職	114.1%	12.5%	10.9%
教師・講師	113.8%	2.0%	1.7%
事務・管理系職種	112.8%	6.3%	5.6%
地方公務員	108.9%	7.0%	6.4%
経営者・会社役員	106.1%	5.6%	5.2%
看護師	89.1%	0.3%	0.4%
医療系職種	83.3%	1.2%	1.4%
農林水産関連職	82.4%	0.3%	0.3%
資格関連職種	77.9%	0.3%	0.4%

「職業」と成婚しやすさ（男性）

職業	男性		
	成婚しやすさ	成婚者	会員全体
司法書士・行政書士・社労士	77.3%	0.2%	0.3%
販売・小売・飲食・サービス系職種	76.3%	2.2%	2.9%
物流・運輸関連職	73.4%	1.9%	2.6%
自営業(会社組織・個人事業)	69.8%	3.1%	4.4%
介護・福祉関連職	68.7%	1.3%	1.8%
会社員(その他)	64.1%	16.7%	26.1%
その他	57.8%	0.8%	1.5%
パートアルバイト	39.1%	0.1%	0.3%
定年退職	35.8%	0.3%	0.7%
理美容系職種	0.0%	0.0%	0.1%
学生	0.0%	0.0%	0.0%
家事手伝い	0.0%	0.0%	0.0%

「職業」と成婚しやすさ（全国）_女性1

職業	女性		
	成婚しやすさ	成婚者	会員全体
各種コンサルタント	210.7%	0.6%	0.6%
司法書士・行政書士・社労士	205.5%	0.1%	0.1%
理美容系職種	145.6%	1.0%	1.0%
公認会計士	142.2%	0.1%	0.1%
クリエイター・マスコミ系職種	139.1%	1.7%	1.7%
看護師	129.0%	6.6%	6.6%
IT関連職	127.6%	3.3%	3.3%
販売・小売・飲食・サービス系職種	114.9%	4.7%	4.7%
営業・企画系職種	114.1%	3.8%	3.8%
医療系職種	114.0%	7.2%	7.2%
介護・福祉関連職	107.4%	3.2%	3.2%
事務・管理系職種	106.3%	20.8%	20.8%
自営業(会社組織・個人事業)	105.1%	1.9%	1.9%

「職業」と 成婚しやすさ (全国) _女性2

職業	女性		
	成婚しやすさ	成婚者	会員全体
教師・講師	104.5%	4.4%	4.2%
物流・運輸関連職	102.7%	0.3%	0.3%
国家公務員	100.2%	0.8%	0.8%
メーカー関連職	100.2%	0.8%	0.8%
航空業界関連職	98.0%	0.5%	0.5%
薬剤師	98.0%	0.5%	0.5%
歯科医師	98.0%	0.5%	0.5%
医師	96.9%	2.2%	2.3%
学生	95.9%	0.1%	0.2%
銀行・証券関連職	95.1%	2.6%	2.7%
地方公務員	92.6%	4.8%	5.2%
資格関連職種	91.6%	1.8%	1.9%
技術・研究職	91.0%	1.6%	1.8%

「職業」と 成婚しやすさ (全国) _女性3

職業	女性		
	成婚しやすさ	成婚者	会員全体
パートアルバイト	89.9%	1.9%	2.2%
税理士	88.1%	0.1%	0.1%
定年退職	88.1%	0.1%	0.1%
会社員(その他)	81.7%	16.0%	19.6%
土木・不動産・建築系職種	80.1%	0.7%	0.9%
家事手伝い	73.3%	0.8%	1.1%
その他	72.1%	3.0%	4.1%
その他金融系職種	70.7%	0.9%	1.3%
弁護士	63.2%	0.1%	0.1%
経営者・会社役員	61.0%	0.4%	0.6%
大学教授・准教授	53.6%	0.0%	0.1%
農林水産関連職	0.0%	0.0%	0.0%

「飲酒」「喫煙」と成婚しやすさ（全国）

飲酒	男性			女性		
	成婚しやすさ	成婚者	会員全体	成婚しやすさ	成婚者	会員全体
飲む	124.1%	25.1%	20.2%	111.8%	10.7%	9.5%
飲まない	74.8%	10.2%	13.7%	88.7%	17.6%	19.8%
付き合い程度	97.8%	64.6%	66.1%	101.7%	71.7%	70.5%

喫煙	男性			女性		
	成婚しやすさ	成婚者	会員全体	成婚しやすさ	成婚者	会員全体
吸う	68.7%	3.8%	5.5%	38.4%	0.1%	0.4%
吸わない	103.7%	92.1%	88.8%	100.4%	99.5%	99.0%
あまり吸わない	72.4%	4.1%	5.7%	66.8%	0.4%	0.6%

「婚姻歴」「子供の有無」と成婚しやすさ（全国）

婚姻歴	男性			女性		
	成婚しやすさ	成婚者	会員全体	成婚しやすさ	成婚者	会員全体
初婚	95.6%	82.2%	86.0%	98.5%	87.7%	89.0%
再婚	128.4%	16.6%	12.9%	113.1%	11.7%	10.3%
再々婚以上	107.7%	1.3%	1.2%	90.9%	0.6%	0.7%

子供の有無	男性			女性		
	成婚しやすさ	成婚者	会員全体	成婚しやすさ	成婚者	会員全体
あり（同居）	141.4%	1.4%	1.0%	93.8%	2.9%	3.1%
あり（別居）	115.7%	7.7%	6.7%	89.8%	2.5%	2.8%
なし	98.3%	90.9%	92.5%	100.2%	94.6%	94.4%

「続柄」と成婚しやすさ（全国）

続柄	男性			女性		
	成婚しやすさ	成婚者	会員全体	成婚しやすさ	成婚者	会員全体
長男・長女	100.0%	75.4%	75.4%	96.3%	73.4%	76.3%
長男・長女以外	99.8%	24.6%	24.7%	106.3%	26.6%	25.0%

「血液型」と成婚しやすさ（全国）

血液型	男性			女性		
	成婚しやすさ	成婚者	会員全体	成婚しやすさ	成婚者	会員全体
AB型	103.0%	10.1%	9.8%	102.7%	0.100382	9.8%
A型	100.9%	38.5%	38.2%	100.5%	0.378596	37.7%
B型	97.6%	21.5%	22.0%	99.7%	0.217059	21.8%
O型	101.3%	29.4%	29.0%	99.7%	0.293703	29.4%
不明・その他	44.8%	0.4%	0.9%	75.7%	0.01026	1.4%

「家族との同居」と成婚しやすさ（全国）

自分家族 との同居	男性			女性		
	成婚しやすさ	成婚者	会員全体	成婚しやすさ	成婚者	会員全体
こだわらない	93.8%	36.6%	39.1%	97.0%	28.6%	29.5%
希望する	46.8%	1.2%	2.6%	80.4%	1.0%	1.3%
希望しない	106.5%	62.1%	58.3%	101.6%	70.4%	69.3%

相手家族 との同居	男性			女性		
	成婚しやすさ	成婚者	会員全体	成婚しやすさ	成婚者	会員全体
要相談	109.6%	48.3%	44.1%	109.5%	45.8%	41.9%
構わない	118.4%	10.1%	8.5%	113.1%	3.1%	2.8%
難しい	87.8%	41.7%	47.4%	92.2%	51.0%	55.3%

2021年に日本結婚相談所連盟で成婚退会された9,987名のデータを扱っています。

特に、会員情報に不備・不足があるデータは除外し精緻な成婚データだけを取り扱っております。

母数（会員数）が少ないなどの理由による明らかな異常値についても除外しております。

本データは、あくまで日本結婚相談所連盟で生まれた成婚データであり、一般の婚活者や結婚するカップルの傾向を示すものではありません。